

*Brincando com o Acervo do Museu*  
**BONECAS DE PAPEL**



---

MUSEU  
REPUBLICANO  
DE ITU  
— USP

---

MUSEU  
PAULISTA  
— USP

# Brincando com o Acervo do Museu

## BONECAS DE PAPEL

**Brincando com acervo: Bonecas de papel** foi produzido pelo Serviço Educativo do Museu Republicano de Itu – USP no contexto das férias de janeiro de 2024. As bonecas de papel surgiram na Europa no século 18. Feitas de papel, as roupinhas eram recortadas e presas no modelo com pequenas abas. No Brasil, elas circularam a partir da segunda metade do século 20, prosseguindo por várias gerações.

Os corpos, as roupas e os acessórios deste caderno foram inspirados nas representações femininas presentes nas obras de Adrien Henri Vital van Emelen e Niccoló Petrilli, inseridas na exposição *Viagens Fluviais: homens e canoas na rota das monções* no Museu Republicano, sob a curadoria da Profa. Dra. Maria Aparecida de Menezes Borrego.

*Caboclas no sertão do Tietê, Dama de Porto Feliz com mucama e Mulheres do povo em Porto Feliz*, 1826 foram encomendas por Afonso d'Escragnolle Taunay, em sua gestão como diretor do Museu Paulista, tendo como referência os desenhos do artista francês Antoine Hercule Romuald Florence (1804-1879), integrante e desenhista da Expedição Langsdorff que percorreu o interior do Brasil entre os anos de 1824 a 1829, refazendo antigas rotas usadas pelos monçoeiros.

Longe de reforçar as imagens ideais construídas em relação ao corpo e vestimentas femininas ao longo da história, por meio dessa brincadeira, propomos instigar perguntas e pesquisas sobre os códigos sociais representados por essas mulheres. Como elas estão representadas? Quem as representou? Quando e qual o motivo? Quais as diferenças das vestimentas entre as várias modelos relacionadas aos tecidos, às cores das roupas e aos seus adornos?



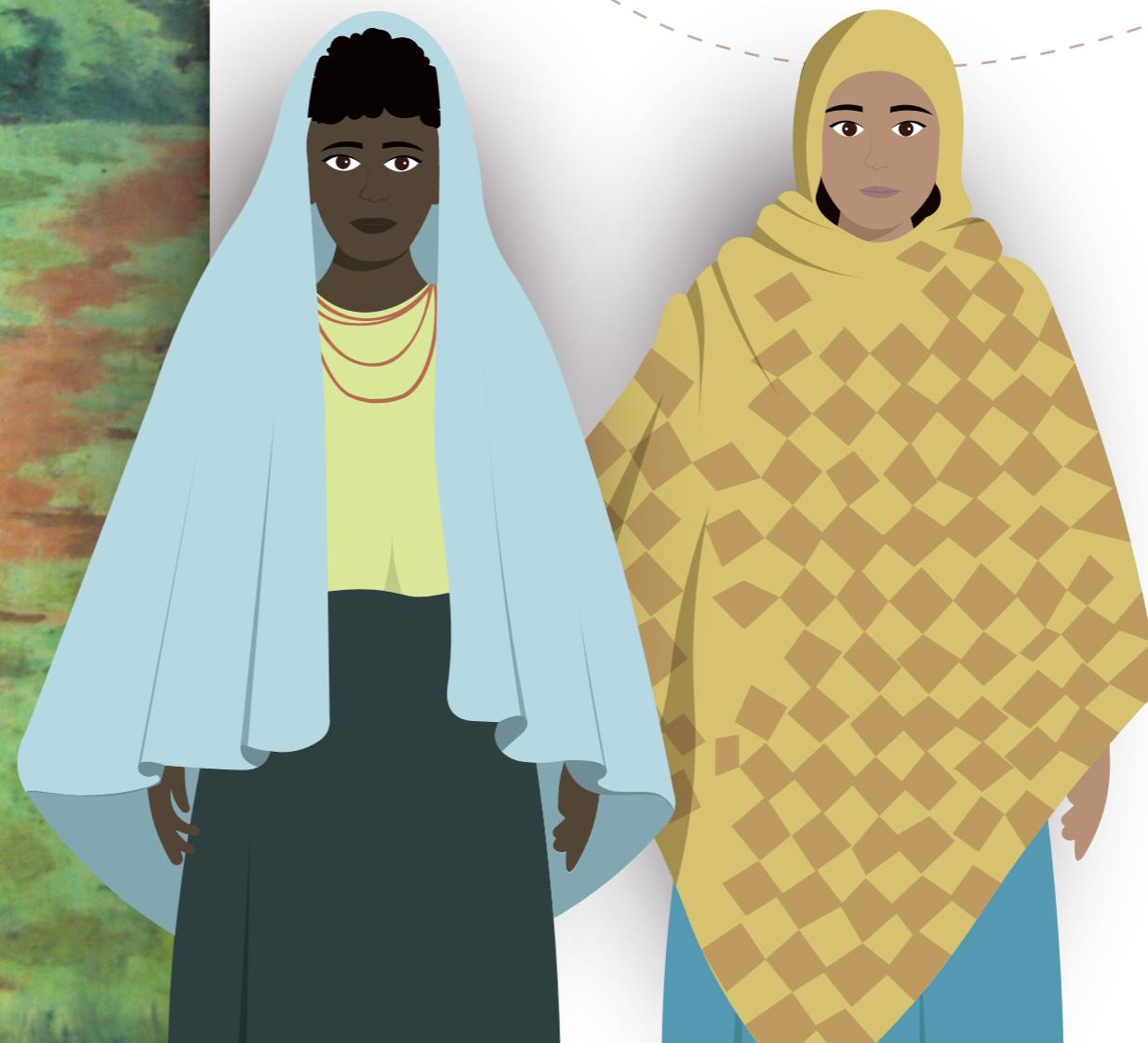


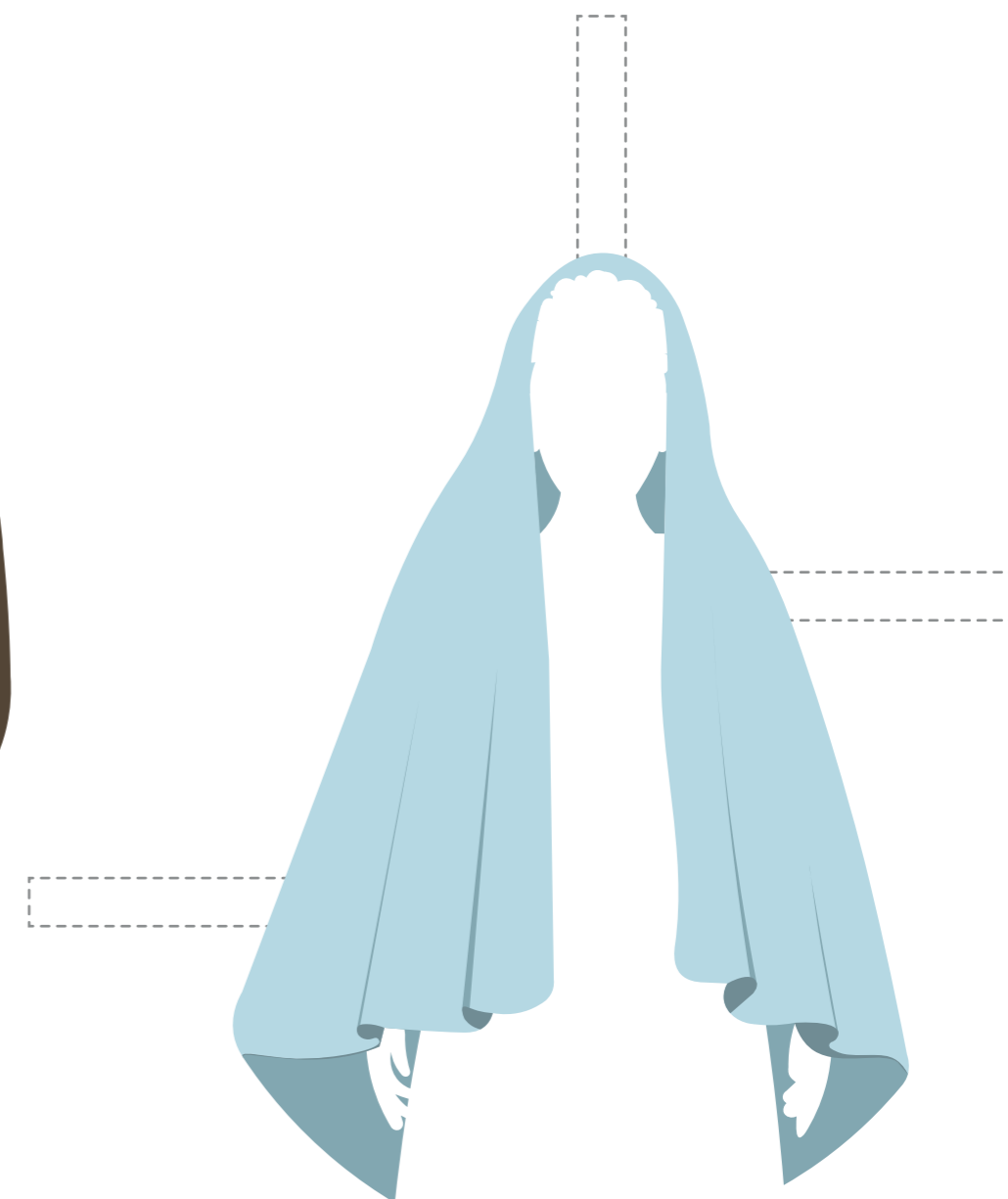
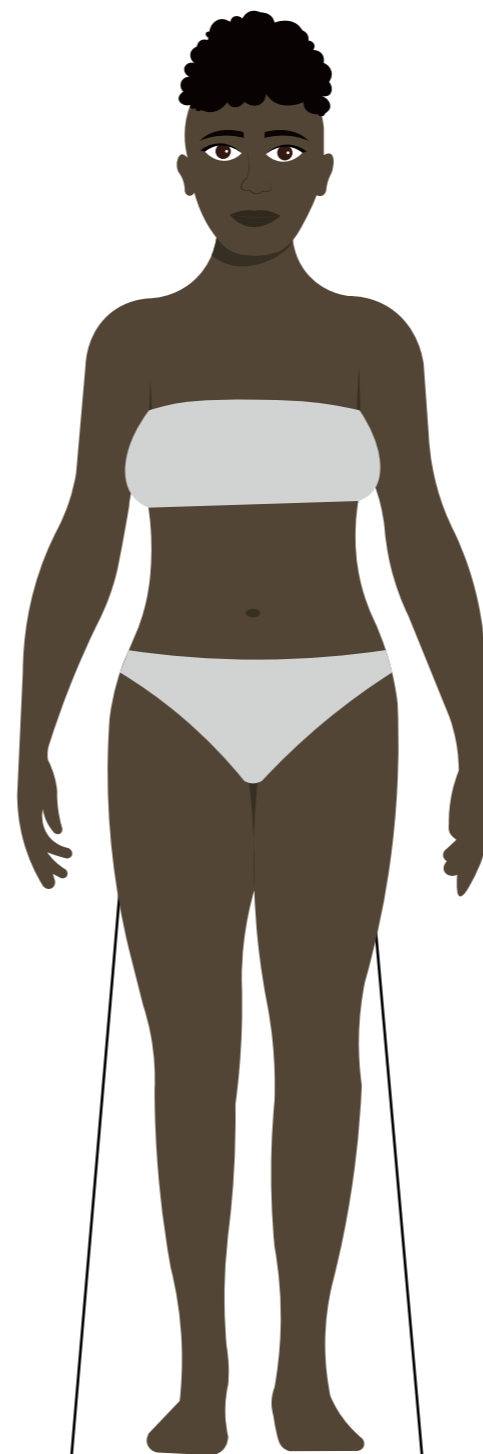
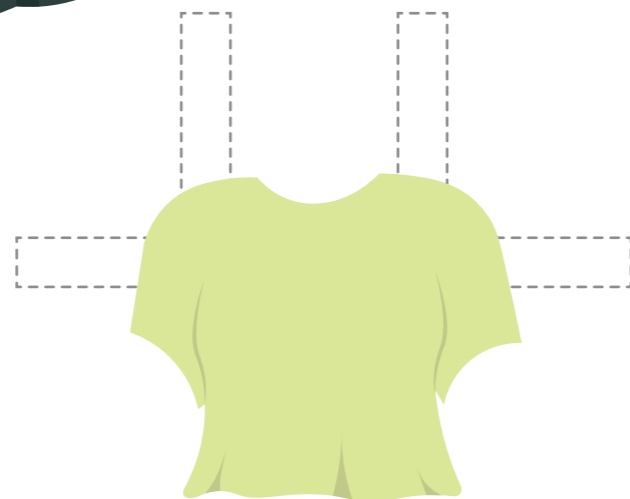
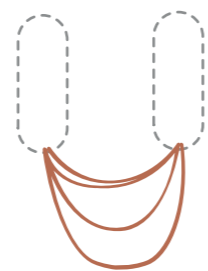
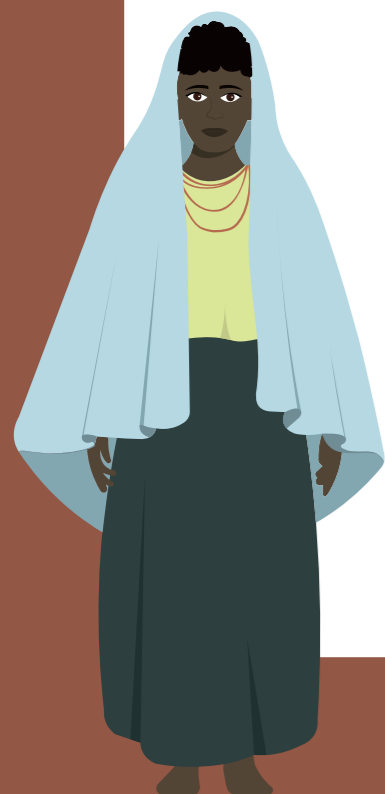
***CABOCLAS NO SERTÃO DO TIETÊ,***  
*entre 1921 e 1922*

*Adrien Henri Vital van Emelen*

Óleo sobre tela, 52 x 35 cm

Museu Republicano Convenção de Itu - USP



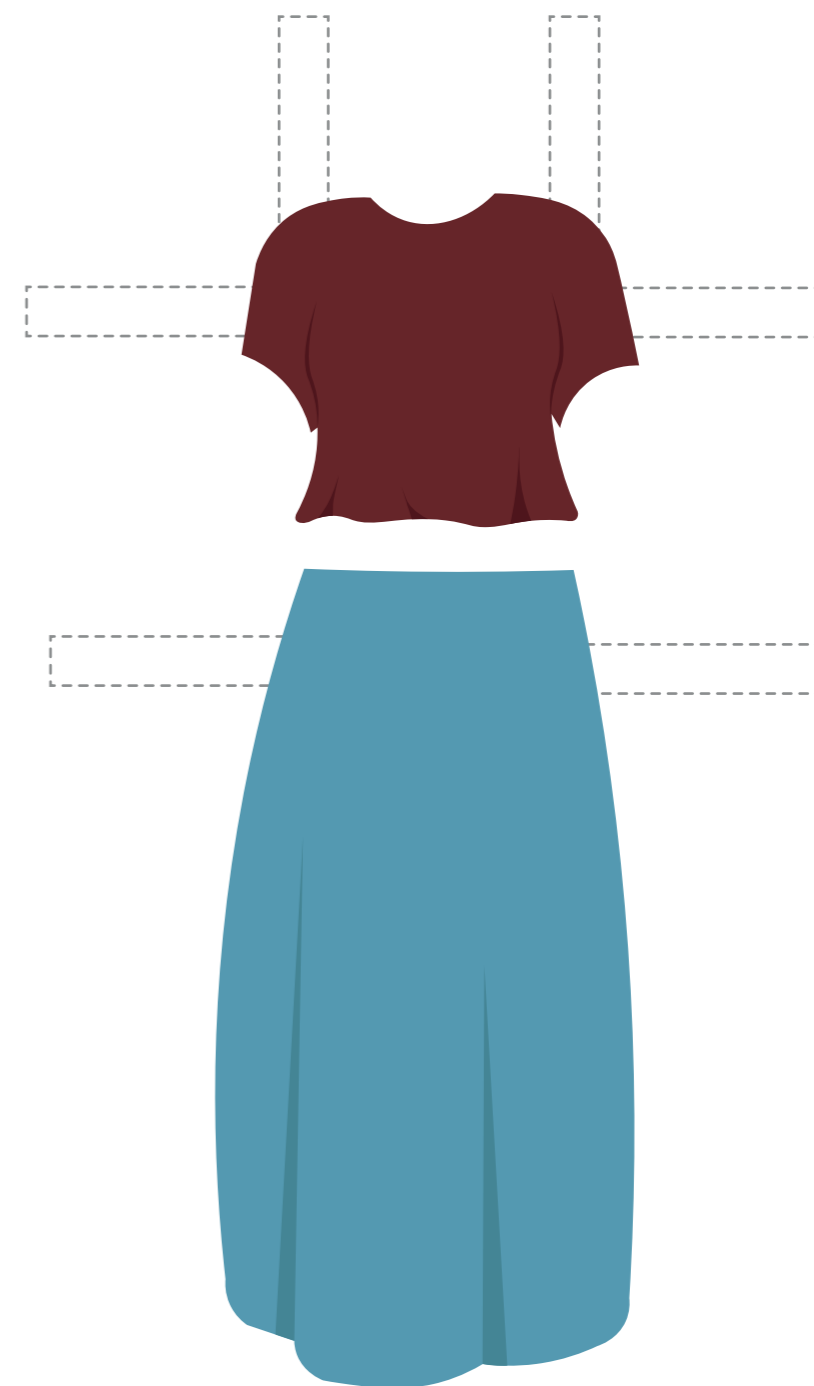
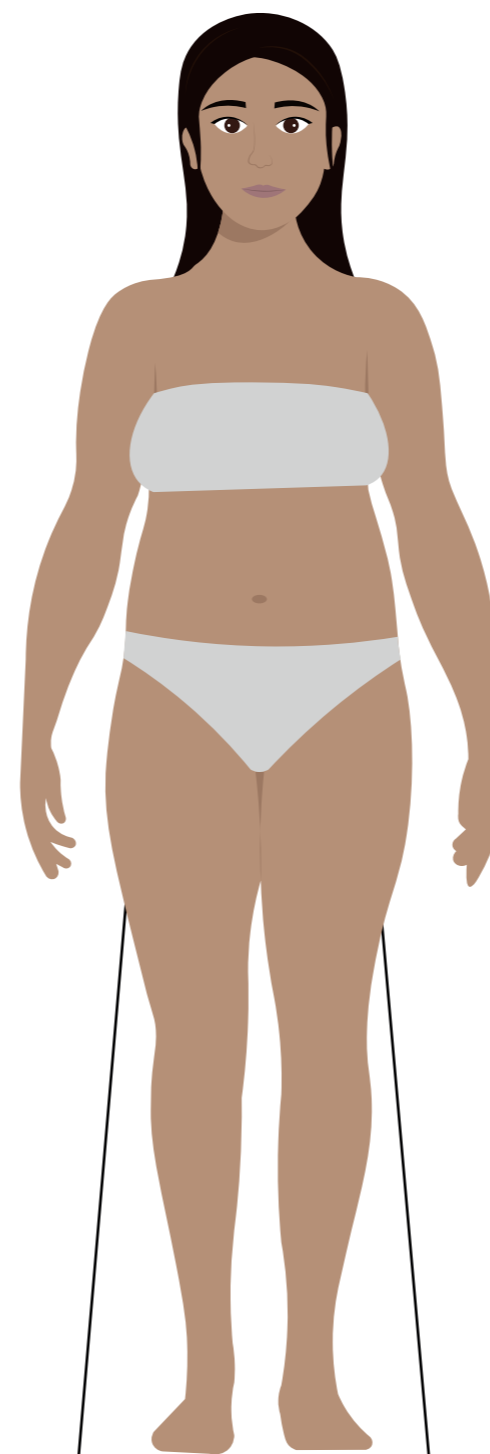
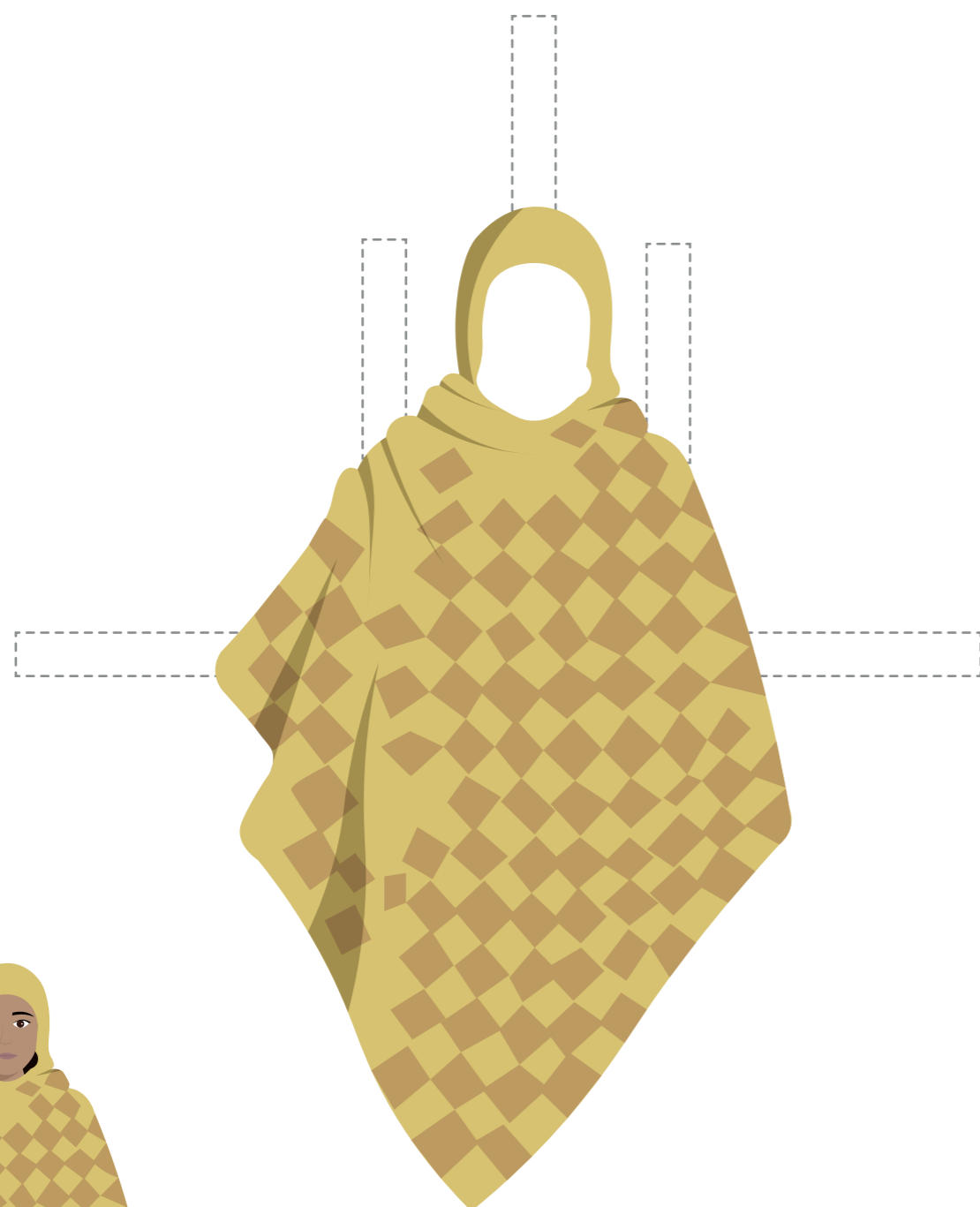
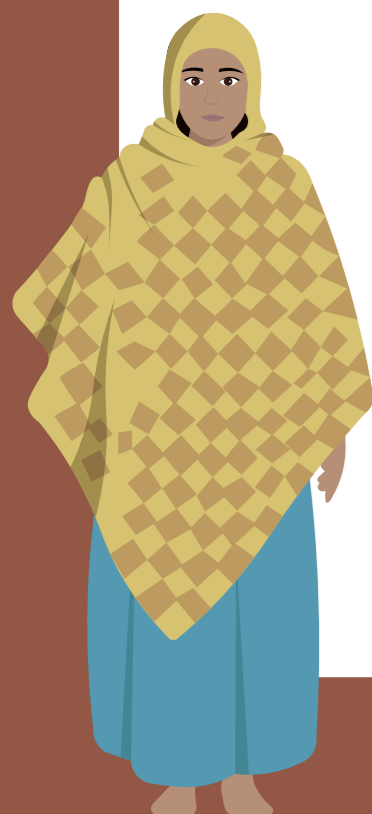


SE PRECISAR, COLE AQUI

**Modelo para vestir**

SE PRECISAR, COLE AQUI

Recorte os desenhos acima um a um e utilize as fitas brancas pontilhadas para fixar as roupas na modelo para vestir.



SE PRECISAR, COLE AQUI

**Modelo para vestir**

SE PRECISAR, COLE AQUI

Recorte os desenhos acima um a um e utilize as fitas brancas pontilhadas para fixar as roupas na modelo para vestir.



***MULHERES DO POVO EM PORTO  
FELIZ, 1826***

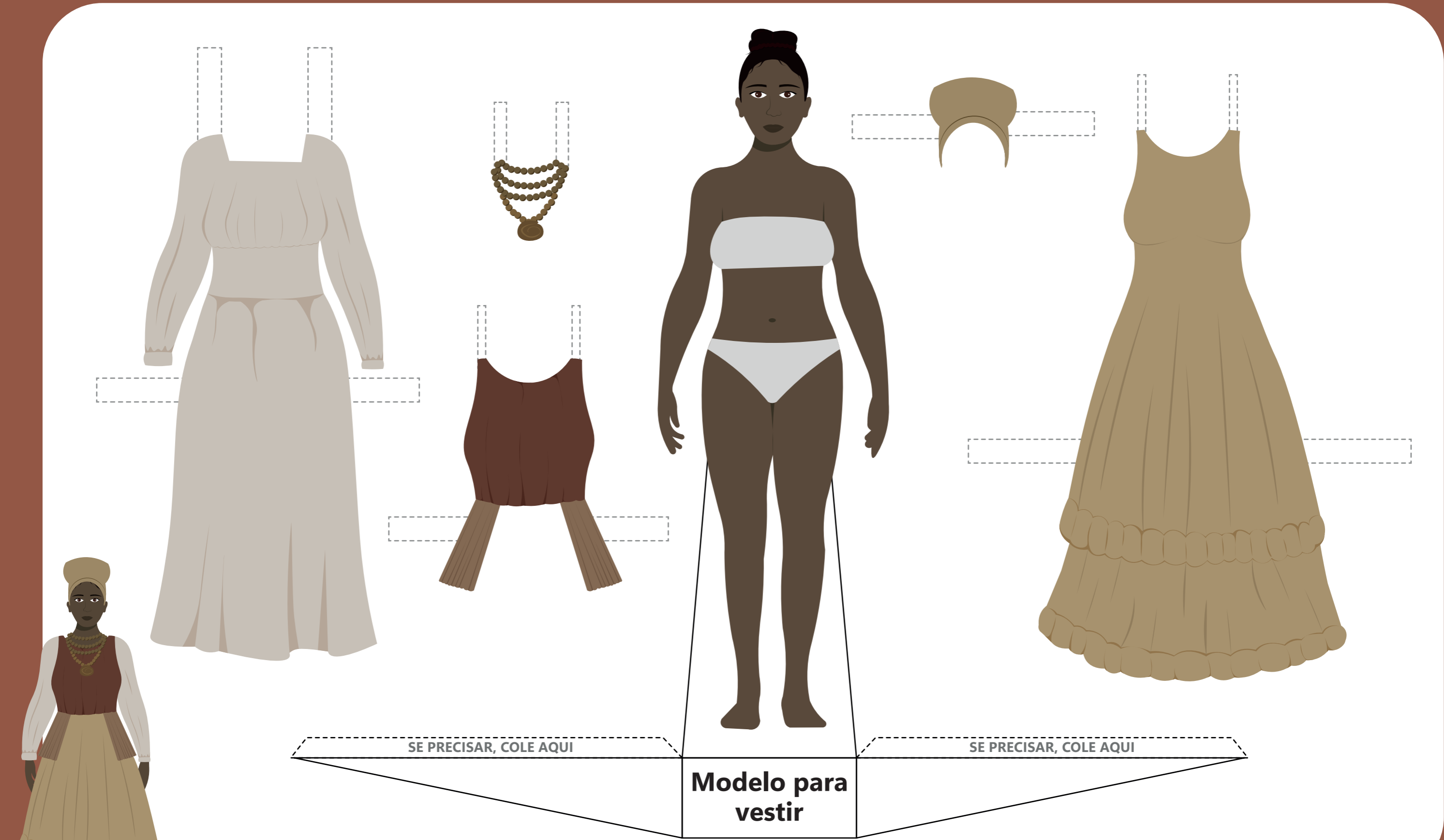
*Niccoló Petrilli, 1920*

Óleo sobre tela, 69 x 53 cm

Museu Paulista - USP

Reprodução: Hélio Nobre e José Rosael





Recorte os desenhos acima um a um e utilize as fitas brancas pontilhadas para fixar as roupas na modelo para vestir.



***DAMA DE PORTO FELIZ COM  
MUCAMA, 1920***

*Niccoló Petrilli*

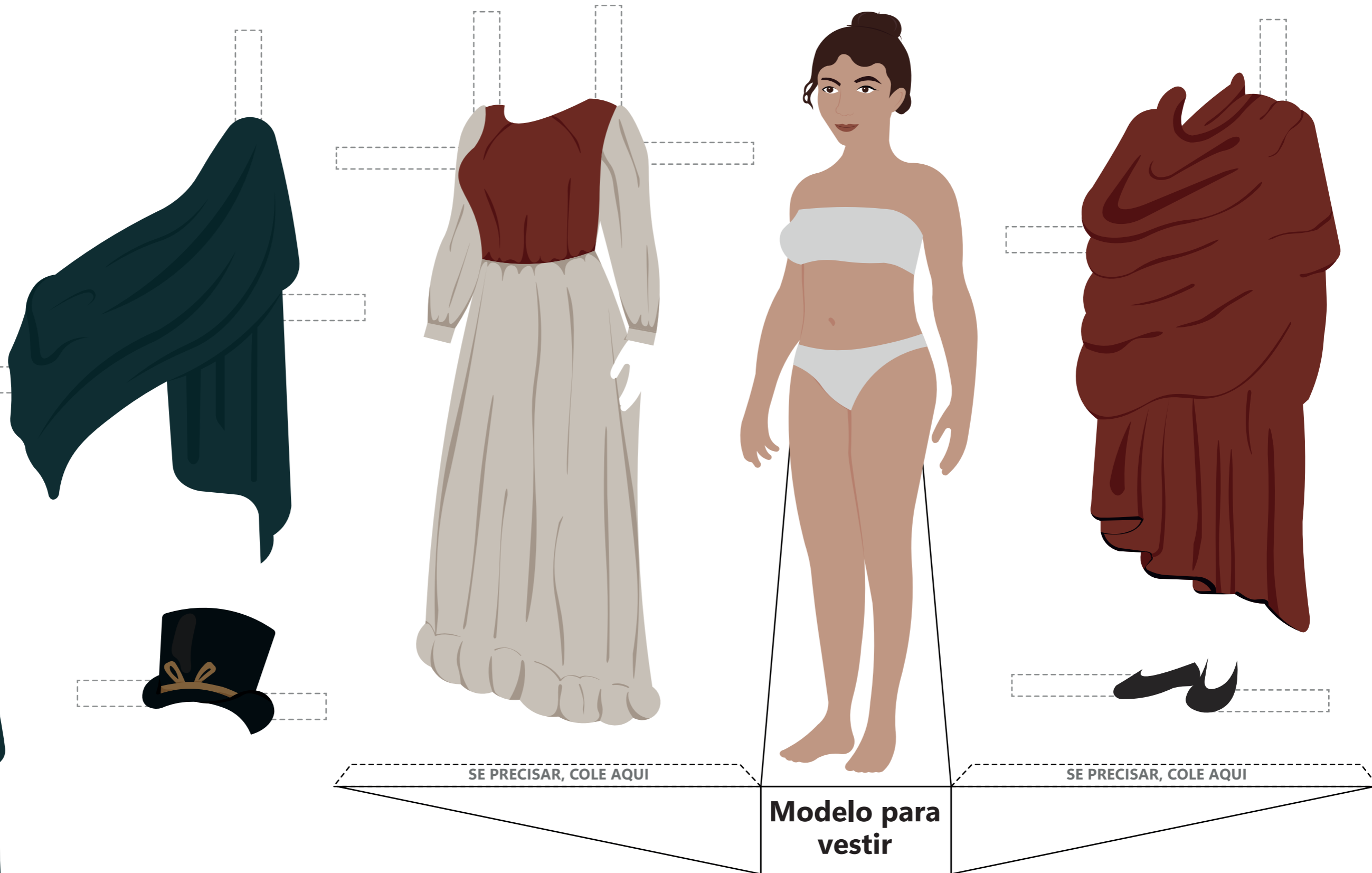
Óleo sobre tela, 75 x 54,5 cm

Museu Paulista - USP

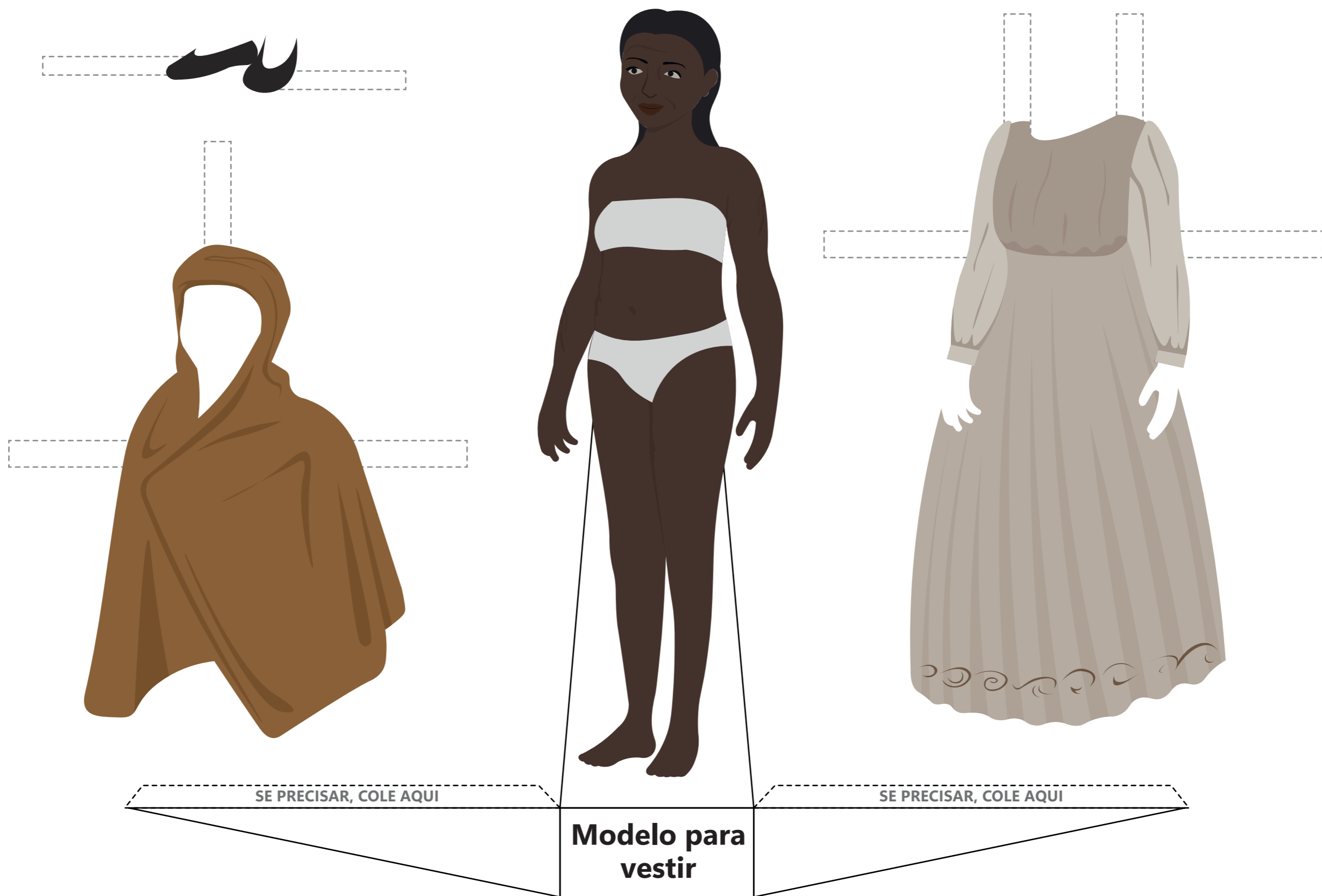
Reprodução: Hélio Nobre e José Rosael







Recorte os desenhos acima um a um e utilize as fitas brancas pontilhadas para fixar as roupas na modelo para vestir.



Recorte os desenhos acima um a um e utilize as fitas brancas pontilhadas para fixar as roupas na modelo para vestir.



## FICHA TÉCNICA

**Profa. Dra. Rosaria Ono**  
Diretora do Museu Paulista

**Prof. Dr. Amâncio Jorge Silva Nunes de Oliveira**  
Vice-Diretor

**Profa. Dra. Maria Aparecida de Menezes Borrego**  
Supervisora do Museu Republicano

**Ms. Aline Antunes Zanatta**  
Concepção e coordenação

**Bruna Megumi Fujita**  
Ilustração e diagramação

**Adilson Fernando Pedroso**  
Equipe técnica

**Maria Cristina Pelisam Nizzola**  
Equipe técnica

**Larissa Maria Feliciano da Silva**  
Equipe técnica

REALIZAÇÃO:

MUSEU  
REPUBLICANO  
DE ITU  
- USP

MUSEU  
PAULISTA  
- USP